

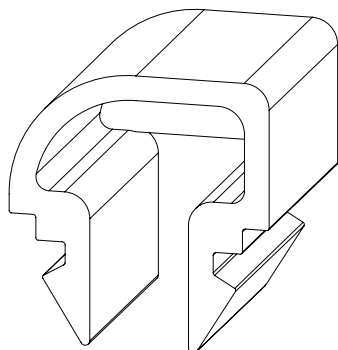
CALE DE JEU TRANSPORT

GAMME ALU

Les cales de jeu de transport se clipsent sur l'ouvrant et le dormant des menuiseries ALUMINIUM pour maintenir le jeu de fonctionnement de 12 mm.

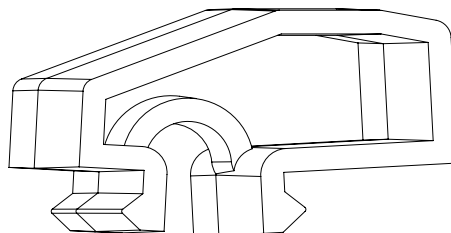
À CLIPER SUR L'OUVRANT

B251230JO1C



À CLIPER SUR DORMANT

B231240JD2C



APPLICATIONS

Nous proposons **2 types de cales de jeu transport**, le modèle à clipser sous l'ouvrant dans la rainure de tête et celui à clipser sur le dormant dans la gorge du pied de pareclose. De hauteur utile de **11.5 mm**, elles permettent de maintenir efficacement le jeu périphérique de **12 mm**.

La majorité de nos cales de jeu transport sont fabriquées en matières recyclées (voir tableau REFERENCES ET CARACTERISTIQUES). Les matériaux utilisés sont **100% recyclables**.

PS : Nous proposons des versions en matière 100% biosourcées et biodégradables (consulter notre service commercial).

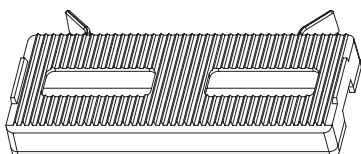
CALE DE JEU TRANSPORT

GAMME ALU

RÉFÉRENCES ET CARACTÉRISTIQUES

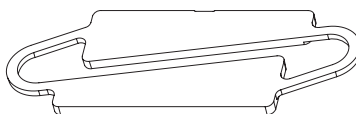
		Référence	Coloris	Condit.
Sur ouvrant		B251230JO1C	Gris	Carton 1000
Sur dormant	gorge 10/14	B231240JD1C	Noir	
		B231250JD2C		
	gorge 14/18	B231260JD2C		

PRODUITS COMPLÉMENTAIRES



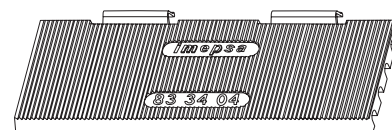
PRÉCALE DORMANT ET TRAVERSE
GAMME 5200 (SEPALUMIC)

B833410PV2C



CALE DE TRAVERSE
BASSE DE 36 mm

B960336AC2C



CALE POUR OUVRANT
CACHE GAMME CUZCO
(PROFILS SYSTÈMES)

B833404PV2C