

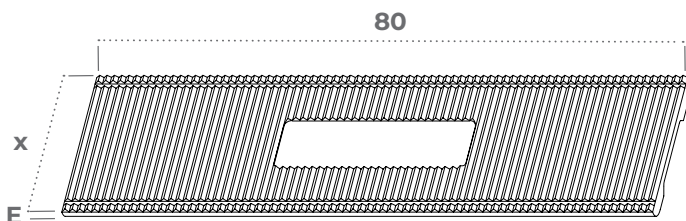
CALE DE VITRAGE

FIXE

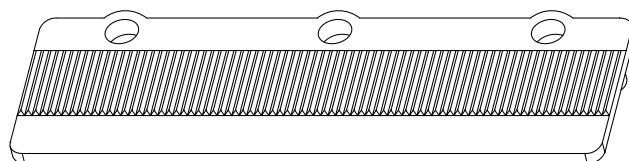
Les cales de vitrage **FIXE** sont spécialement développées pour les menuiseries bois, elles existent en version à clipser et à visser.

CALE DE VITRAGE FIXE À AGRAFER

B240380AC3C



CALE DE VITRAGE FIXE À CLIPSER



APPLICATIONS

La version à visser :

- Utilise un **PEHD** qui permet à la cale d'être agrafée.
- Sa structure inférieure permet le **drainage**.
- Disponible en **largeur de 20mm et de 24 mm**.
- Pour les épaisseurs consulter le tableau des références.

La version à clipser :

- Consulter notre service commercial.

CALE DE VITRAGE

FIXE

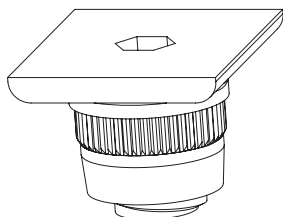
RÉFÉRENCES ET CARACTÉRISTIQUES

Cale de vitrage fixe à agraffer				
Référence	Largeur	Épaisseur	Coloris	Condit.
B210380AC3C	20	3	Naturel	3500
B210480AC3C		4	Noir	2500
B240380PAC3S	24	3	Bleu	2000

Cale de vitrage fixe à clipser

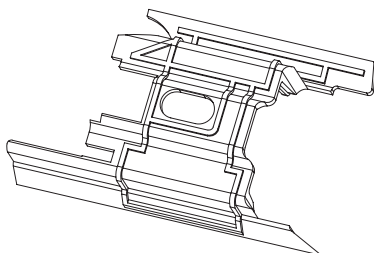
Consulter le service commercial

PRODUITS COMPLÉMENTAIRES



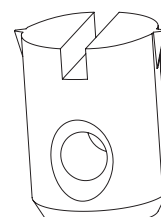
CALE DE VITRAGE
RÉGLABLE

B172430VE4C



PIÈCES
D'ÉTANCHÉITÉ

BPIECEETANCHEITE



INSERT
D'ASSEMBLAGE

B180111DI3C